

# CMEJ

CONSEIL

MUNICIPAL

ENFANCE-JEUNESSE

Un nouvel organe de réflexion et de discussion pour la jeunesse



POUR LES ENFANTS ET LES JEUNES  
DU CM1 À LA 3<sup>E</sup> DE 10 À 15 ANS



POUR FAIRE  
ENTENDRE  
TES IDÉES,  
INSCRIS-TOI !

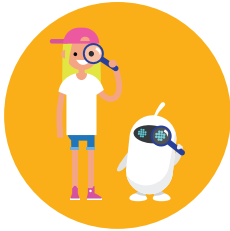
  
Montfermeil



## QU'EST CE QUE LE CMEJ ?

Le Conseil Municipal Enfance-Jeunesse (C.M.E.J.) est un dispositif qui permet aux enfants et adolescents de **participer à la vie locale en donnant leur avis, en exprimant des idées, et en agissant dans leur ville**. Accompagné par un élu du Conseil municipal et les services Enfance et Jeunesse, le CMEJ se réunit au moins une fois par trimestre.

Le CMEJ s'exprime sur des sujets variés et propose des projets sur différents thèmes (loisirs, culture, solidarité, prévention, environnement...).



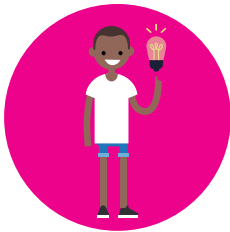
## QUI PEUT SE PRÉSENTER ?

**Le CMEJ est ouvert à tous** sur la base du volontariat : filles comme garçons, qui habitent à Montfermeil, scolarisés du CM1 à la 3<sup>e</sup>.

## QUEL SERA TON RÔLE D'ÉLU AU CMEJ ?

**Proposer et débattre, mais aussi être dans l'action !**

Le CMEJ s'investit activement dans la vie de la commune en défendant et en mettant en avant les besoins et attentes de la jeunesse montfermeilloise ! C'est l'occasion pour toi de proposer des projets et partager tes idées.

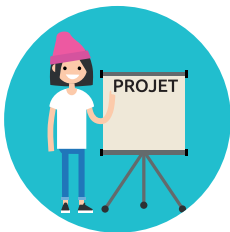


Au-delà de leur implication dans des actions citoyennes très variées au sein de la ville, les jeunes élus participent aux événements municipaux et contribuent au devoir de mémoire par leur présence aux différentes manifestations et cérémonies.

## COMMENT TE PRÉSENTER ?

**Fiche d'inscription à remettre avant le 24 septembre 2020**

- à la direction de l'établissement scolaire que tu fréquentes **si tu es scolarisé sur Montfermeil**,
- au Guichet unique à l'Hôtel de Ville **si tu n'es pas scolarisé à Montfermeil**.



**Un dossier de candidature à compléter te sera alors remis pour que tu puisses te présenter et expliquer en quelques mots les idées que tu veux porter.**

## POUR ÊTRE CANDIDAT, TU DOIS :

- Être Montfermeillois
- Remplir l'acte de candidature
- Avoir entre 10 et 15 ans (du CM1 à la 3<sup>e</sup>)
- T'engager pour 2 ans minimum (1 an si tu es en 3<sup>e</sup>)
- Élaborer une profession de foi qui doit mentionner :
  - ton nom, prénom, âge et ta classe,
  - ce que tu aimes, tes hobbies, ton sport préféré, etc.
  - les motivations de ton engagement dans cette aventure et pour les jeunes Montfermeillois,
  - les premières idées que tu souhaites proposer.

**Tes motivations doivent convaincre les enfants de ton âge que tu es un candidat idéal pour les représenter.**



## FICHE D'INSCRIPTION

Nom ..... Prénom .....

Âge ..... Téléphone .....

Adresse .....

E-mail .....

Date et signature

## ESPACE RÉSERVÉ AUX PARENTS

Je soussigné(e) .....  
autorise mon fis/ma fille .....  
à participer au Conseil Municipal Enfance-Jeunesse.

J'autorise la Mairie de Montfermeil à photographier / filmer mon enfant et utiliser, sans limitation de durée, ces documents dans un but exclusif de communication non lucratif.

Signature



## EN BREF, LE CMEJ C'EST...

- 👍 **Représenter les enfants et les jeunes** de Montfermeil
- 👍 Contribuer à **améliorer la place de la jeunesse à Montfermeil**
- 👍 **T'inscrire dans une démarche citoyenne** pour faire entendre tes idées et défendre celles des autres jeunes
- 👍 **Participer à une expérience de la démocratie locale et participative**, et en apprendre plus sur le fonctionnement de ta ville



Plus d'informations auprès de la direction des établissements scolaires ou par mail à [contact@ville-montfermeil.fr](mailto:contact@ville-montfermeil.fr)