



AVEZ-VOUS LE BON TITRE DE TRANSPORT ?

Le même titre de transport est valable sur toute la zone, même en correspondance bus/tram :

- **Pass Navigo et imagine R, Junior et Senior**

- **Ticket+**, également rechargeable sur le pass Navigo Easy, est valable sur une correspondance bus/tram, tram/tram ou tram/bus pendant 1h30 entre la première et la dernière validation (1,90€ à l'unité, 16,90€ les 10 tickets en tarif normal et 7,45€ en tarif réduit)

- **Forfaits solidaires** : Forfaits Navigo Solidarité, Navigo Gratuité, Forfait Améthyste.

Pour en savoir plus, rendez-vous sur www.iledefrance-mobilites.fr - rubrique titres et tarifs.

BUS

601

603

605

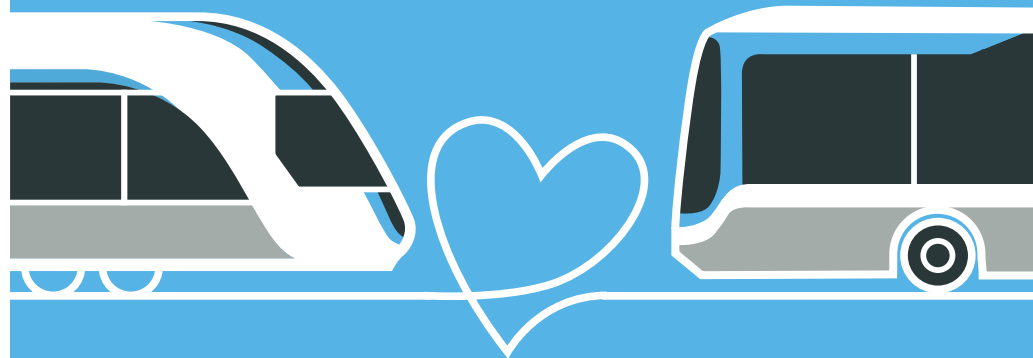
623

602

604

613

643



L'ARRIVÉE DU T4 FAIT BOUGER LES LIGNES

Des bus plus souvent et en correspondance avec le Tram T4 : votre offre de transports évolue pour faciliter vos déplacements quotidiens.

transdev-idf.com | vianavigo.com



pour



À PARTIR DU 31 AOÛT 2020, VOS HABITUDES CHANGENT. DÉCOUVREZ VOS NOUVELLES SOLUTIONS DE TRANSPORT.

 EN REMPLACEMENT DE VOTRE LIGNE **601**, VOUS POURREZ DÉSORMAIS VOYAGER SUR LES LIGNES

602, 603, 604, 605, 613, 623, 643 ET T4

AVEC DES BUS PLUS SOUVENT, PLUS DE DESSERTES ET DES HORAIRES PLUS ÉTENDUS.



 durée du trajet en minutes en heures de pointe

1 Depuis l'Hôpital de Montfermeil, en direction de :

- Gare de Bondy **E** : **T4**
un tram toutes les 10min toute la journée
- Gare de Gagny **E** : **604**
un bus toutes les 12 min en heures de pointe
- Gare du Raincy-Villemomble-Montfermeil **E** : **602**
un bus toutes les 5min en heures de pointe

 34

 20

 24

2 Depuis le quartier des Bosquets à Montfermeil, en direction de :

- Gare de Bondy **E** : **T4**
un tram toutes les 10min toute la journée
- Gare du Raincy-Villemomble-Montfermeil **E** : **602**
un bus toutes les 5min en heures de pointe

 25

 20

3 Depuis le quartier des Marronniers à Clichy-sous-Bois, en direction de :

- Gare du Raincy-Villemomble-Montfermeil **E** : **603**
des bus plus tard le soir (jusqu'à 00h30), toutes les 12min en heures de pointe et toutes les 20min en heures creuses et le samedi
- Gare de Gagny **E** : **623**
des bus plus tôt le matin (dès 5h45) et plus tard le soir (jusqu'à 23h30)
- Gare du Chénay Gagny **E** et de la ZAC de Neuilly-sur-Marne : **643**
des bus plus tard le soir (jusqu'à 23h30), toutes les 15min en heures de pointe
- Gare de Chelles Gournay **E** **P** : **613**
des bus plus tôt le matin (dès 4h30), toutes les 5 min en heures de pointe

 24

 26

 31

 20

4 Depuis le quartier du Chêne Pointu à Clichy-sous-Bois, en direction de :

- Hôpital de Montfermeil : **T4**
un tram toutes les 10min toute la journée
- Gare de Bondy **E** : **T4**
un tram toutes les 10min toute la journée
- Gare du Raincy-Villemomble-Montfermeil **E** : **603**
des bus plus tard le soir (jusqu'à 00h30), toutes les 12min en heures de pointe et toutes les 20min en heures creuses et le samedi
- Gare de Gagny **E** : **623**
des bus plus tôt le matin (dès 5h45) et plus tard le soir (jusqu'à 23h30)

 12

 22

 19

 19

5 Depuis Salengro à Livry-Gargan, en direction de :

- Hôpital de Montfermeil : **T4**
un tram toutes les 10min toute la journée
- Gare de Bondy **E** : **T4**
un tram toutes les 10min toute la journée
- Gare du Raincy-Villemomble-Montfermeil **E** : **605**
des bus plus tôt le matin (dès 5h) et plus tard le soir (jusqu'à 23h30), toutes les 15min en heures de pointe, le dimanche un bus par heure

 18

 16

 10

6 Depuis Salengro à Livry-Gargan, en direction de :

- Gare du Raincy-Villemomble-Montfermeil **E** : **605**
des bus plus tôt le matin (dès 5h) et plus tard le soir (jusqu'à 23h30), toutes les 15min en heures de pointe, le dimanche un bus par heure

 7

POURQUOI LES LIGNES DE BUS CHANGENT À L'ARRIVÉE DU T4 ?

Depuis décembre 2019, les trams circulent sur la nouvelle branche du T4. Son prolongement jusqu'au terminus «Hôpital de Montfermeil» marque la fin de ces travaux.

En complément de cette nouvelle branche, le réseau de bus évolue pour permettre un maillage efficace du territoire et garantir plus de correspondances entre bus et tram. Les parcours et fréquences des bus sont optimisés.

Découvrez ici les changements qui vous impactent.