



## AVEZ-VOUS LE BON TITRE DE TRANSPORT ?

Le même titre de transport est valable sur toute la zone, même en correspondance bus/tram :

- **Passé Navigo et imagine R, Junior et Senior**

- **Ticket+**, également rechargeable sur le pass Navigo Easy, est valable sur une correspondance bus/tram, tram/tram ou tram/bus pendant 1h30 entre la première et la dernière validation (1,90€ à l'unité, 16,90€ les 10 tickets en tarif normal et 7,45€ en tarif réduit)

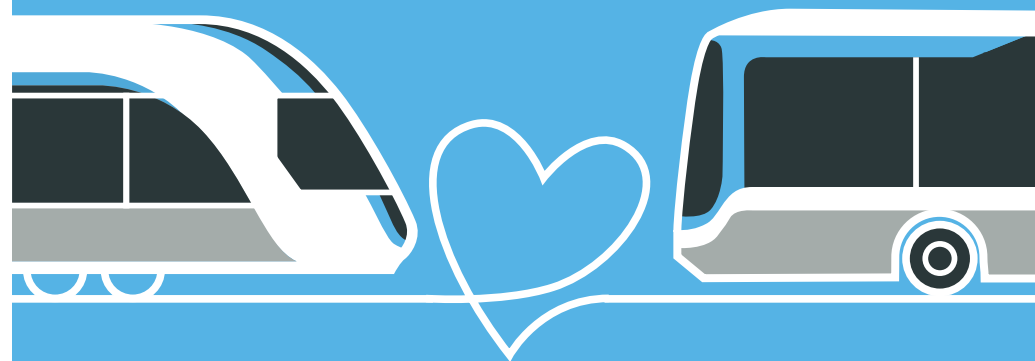
- **Forfaits solidaires** : Forfaits Navigo Solidarité, Navigo Gratuité, Forfait Améthyste.

Pour en savoir plus, rendez-vous sur [www.iledefrance-mobilites.fr](http://www.iledefrance-mobilites.fr) - rubrique titres et tarifs.

BUS

602

645



## L'ARRIVÉE DU T4 FAIT BOUGER LES LIGNES

Des bus plus souvent et en correspondance avec le Tram T4 : votre offre de transports évolue pour faciliter vos déplacements quotidiens.

[transdev-idf.com](http://transdev-idf.com) | [vianavigo.com](http://vianavigo.com)



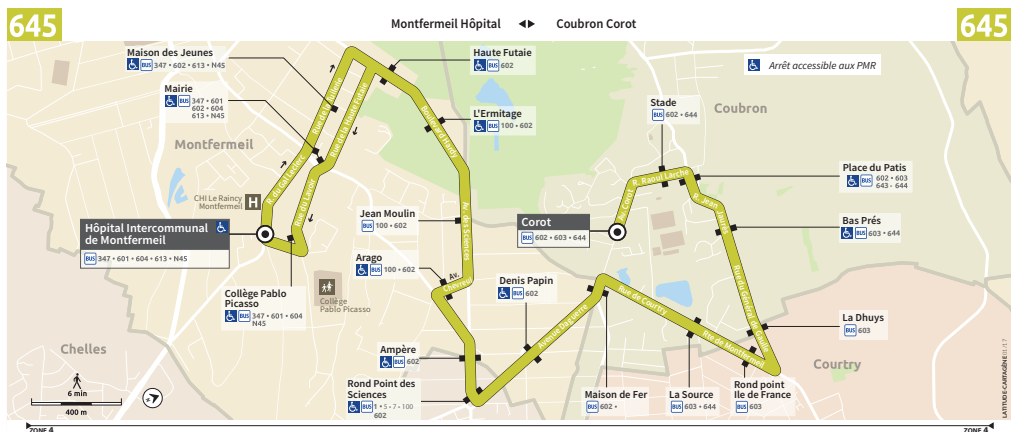
pour



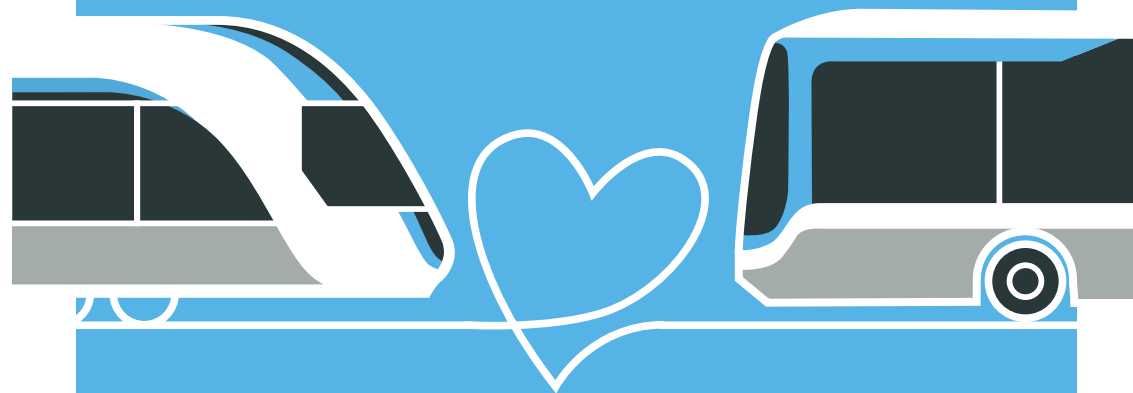
# À PARTIR DU 31 AOÛT 2020, VOS HABITUDES CHANGENT. DÉCOUVREZ VOS NOUVELLES SOLUTIONS DE TRANSPORT.



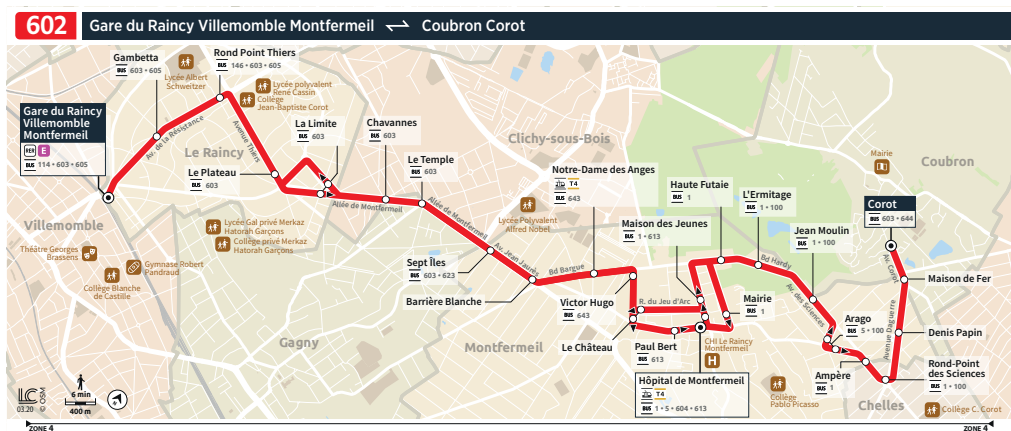
EN REMPLACEMENT DE VOTRE LIGNE **645**,



Depuis Corot à Coubron, vous rejoindrez l'Hôpital de Montfermeil en 20 minutes maximum, avec la ligne **602** (un bus toutes les 5 minutes en heures de pointe).



VOUS POURREZ DÉSORMAIS VOYAGER SUR LA LIGNE **602**



## POURQUOI LES LIGNES DE BUS CHANGENT À L'ARRIVÉE DU T4 ?

Depuis décembre 2019, les trams circulent sur la nouvelle branche du T4. Son prolongement jusqu'au terminus « Hôpital de Montfermeil » marque la fin de ces travaux.

En complément de cette nouvelle branche, le réseau de bus évolue pour permettre un maillage plus efficace du territoire et garantir plus de correspondances entre bus et tram. Les parcours et fréquences des bus sont optimisés.

Découvrez ici les changements qui vous impactent.